

ANNEXES

circulaire interministérielle
n° DGUHC 2007-53 du 30 novembre 2007

relative à l'**accessibilité**
des établissements recevant du public,
des installations ouvertes au public
et des bâtiments d'habitation

Annexes 1 à 5

Procédures d'autorisation de construire,
aménager ou modifier un ERP



Annexe 6

Bâtiments d'habitation collectifs neufs



Annexe 7

Maisons individuelles neuves



Annexe 8

Établissements recevant du public
et installations ouvertes au public construits ou créés



MINISTÈRE
DU LOGEMENT
ET DE LA VILLE

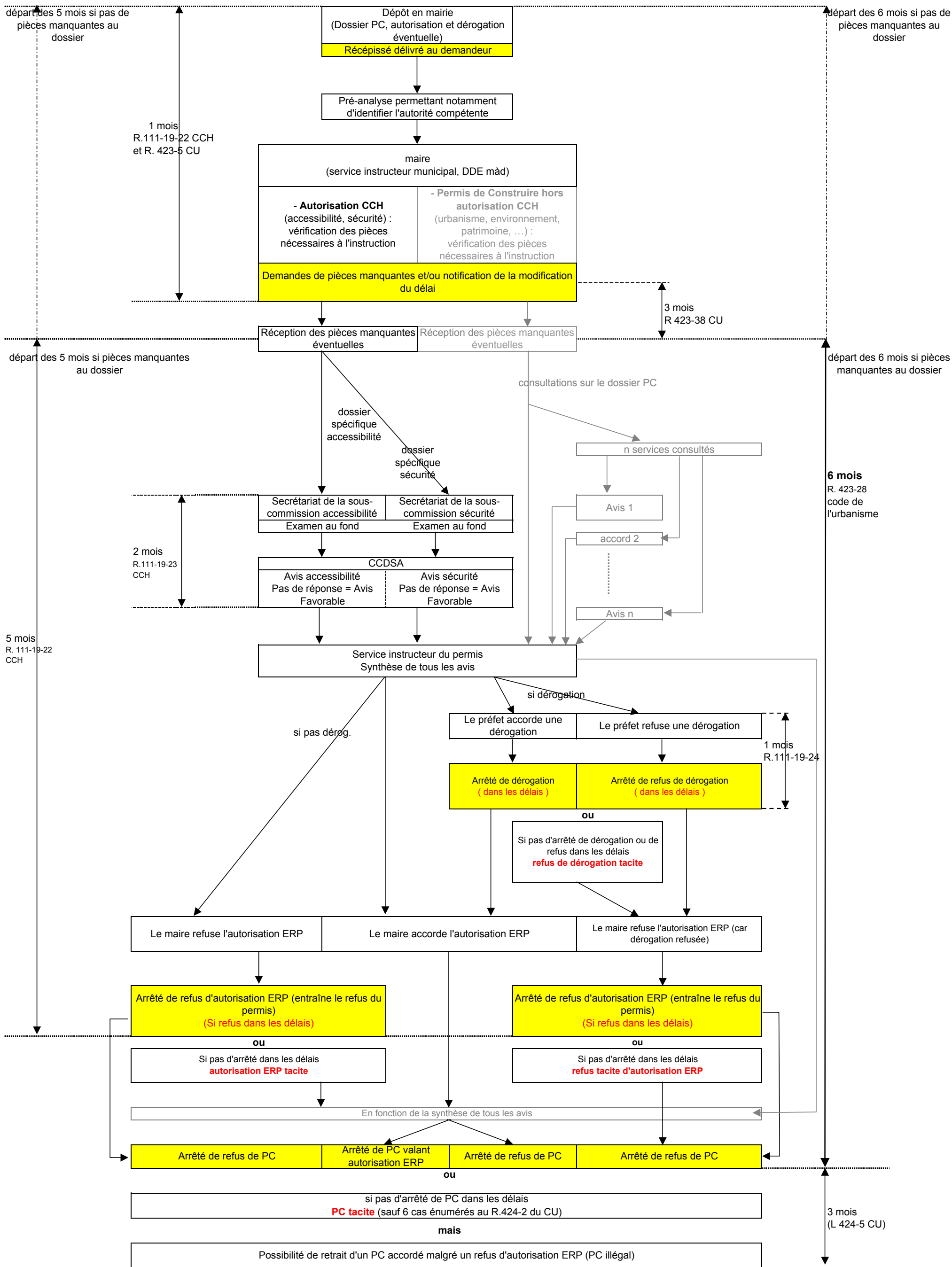
Mai 2008

Annexe 1

AUTORISATION DE CONSTRUIRE, D'AMENAGER OU MODIFIER UN ERP (CCH Art. L.111-8), avec ou sans dérogation

Cas d'un PC délivré par le maire

2 autorités compétentes
 PC : maire
 Autorisation ERP : maire (au nom Etat)
 Dérogation : Préfet



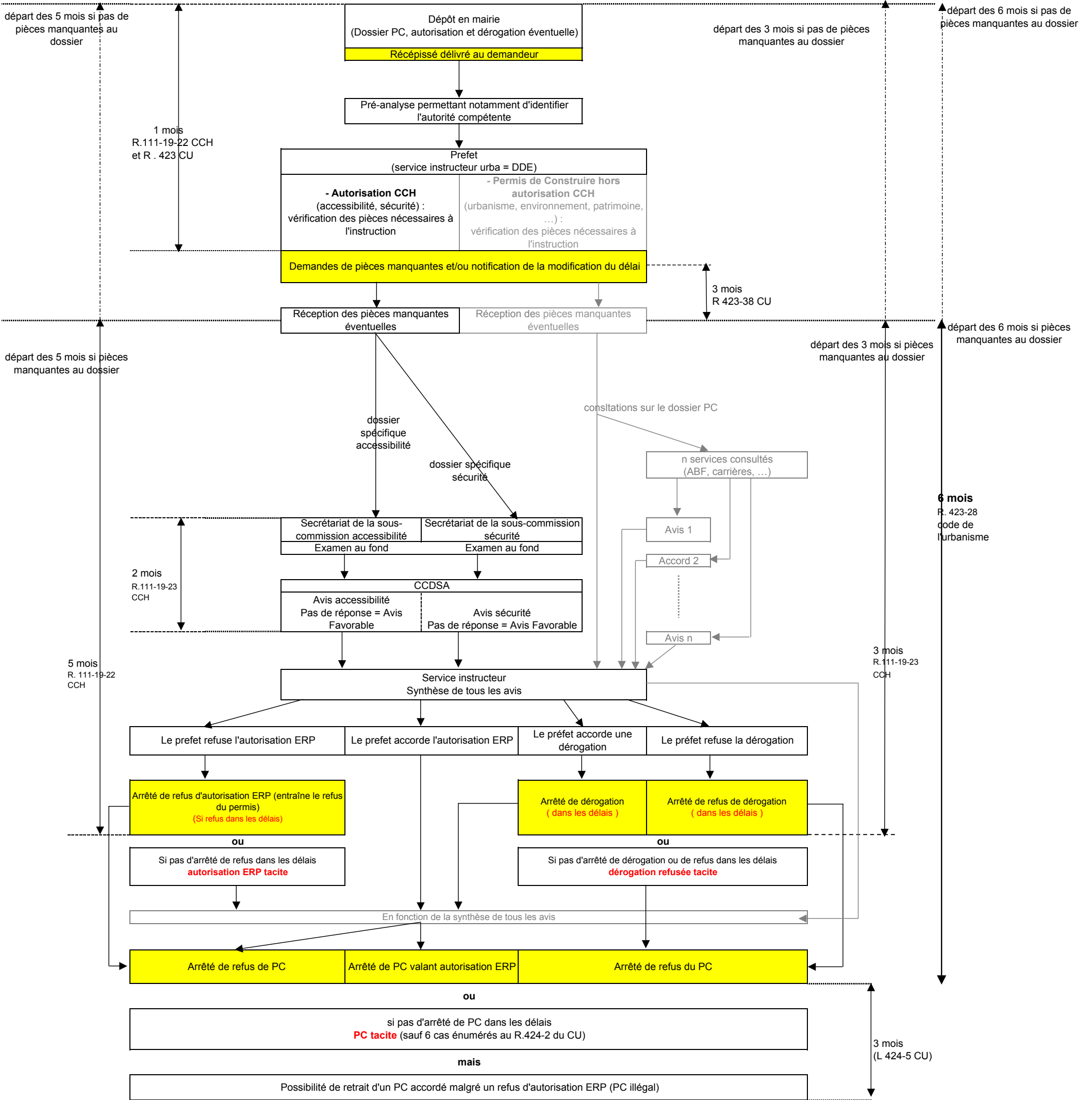
Annexe 2

AUTORISATION DE CONSTRUIRE, D'AMENAGER OU MODIFIER UN ERP (CCH Art. L.111-8), avec ou sans dérogation

Cas d'un PC délivré par le préfet

1 autorité compétente

PC	}	Préfet
Autorisation ERP		
Dérogation		



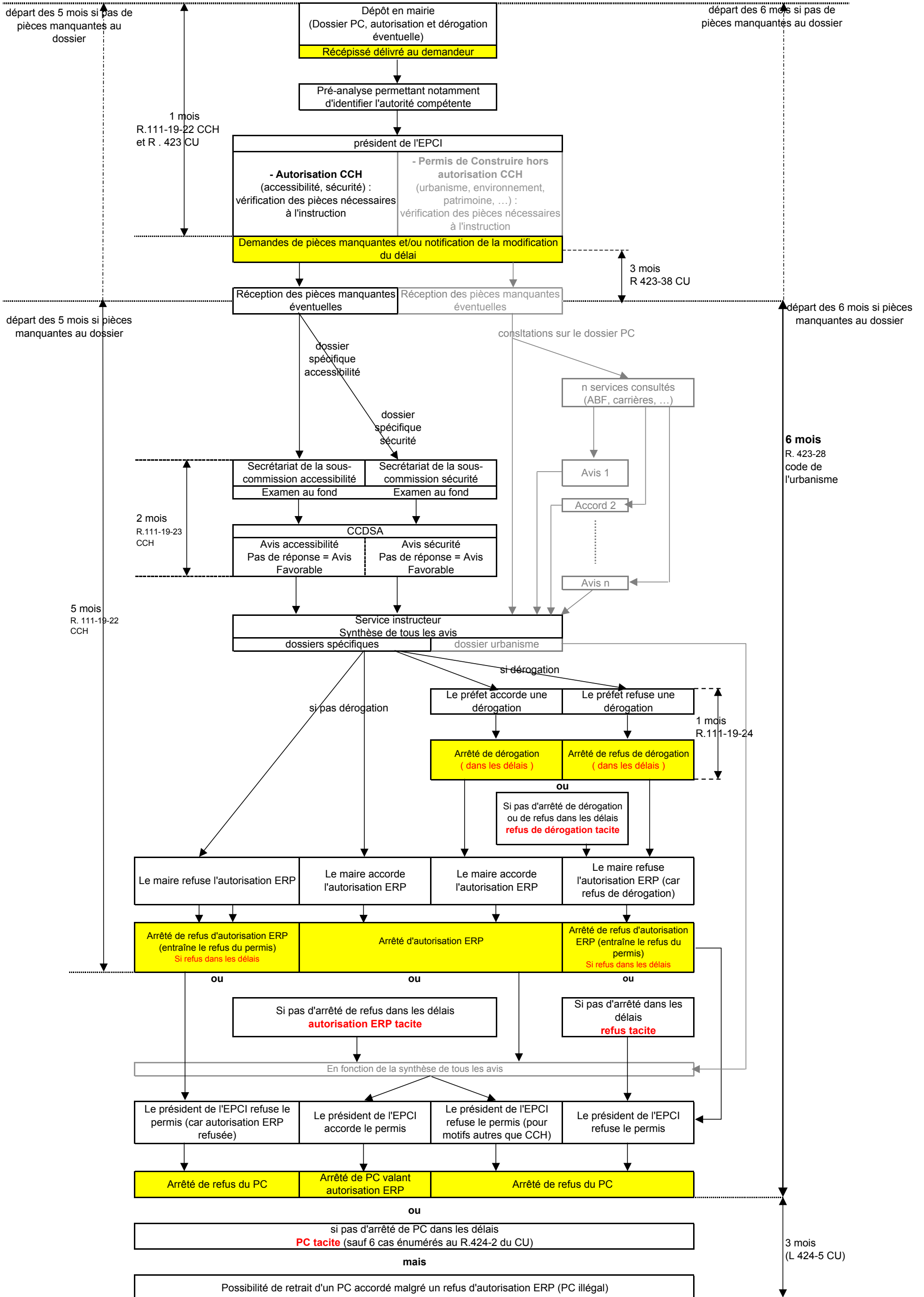
Annexe 3

AUTORISATION DE CONSTRUIRE, D'AMENAGER OU MODIFIER UN ERP (CCH Art. L.111-8), avec ou sans dérogation

Cas d'un PC délivré par un président d'EPCI

3 autorités compétentes distinctes

PC : Président EPCI
 Autorisation ERP : Maire
 Dérogation : Préfet

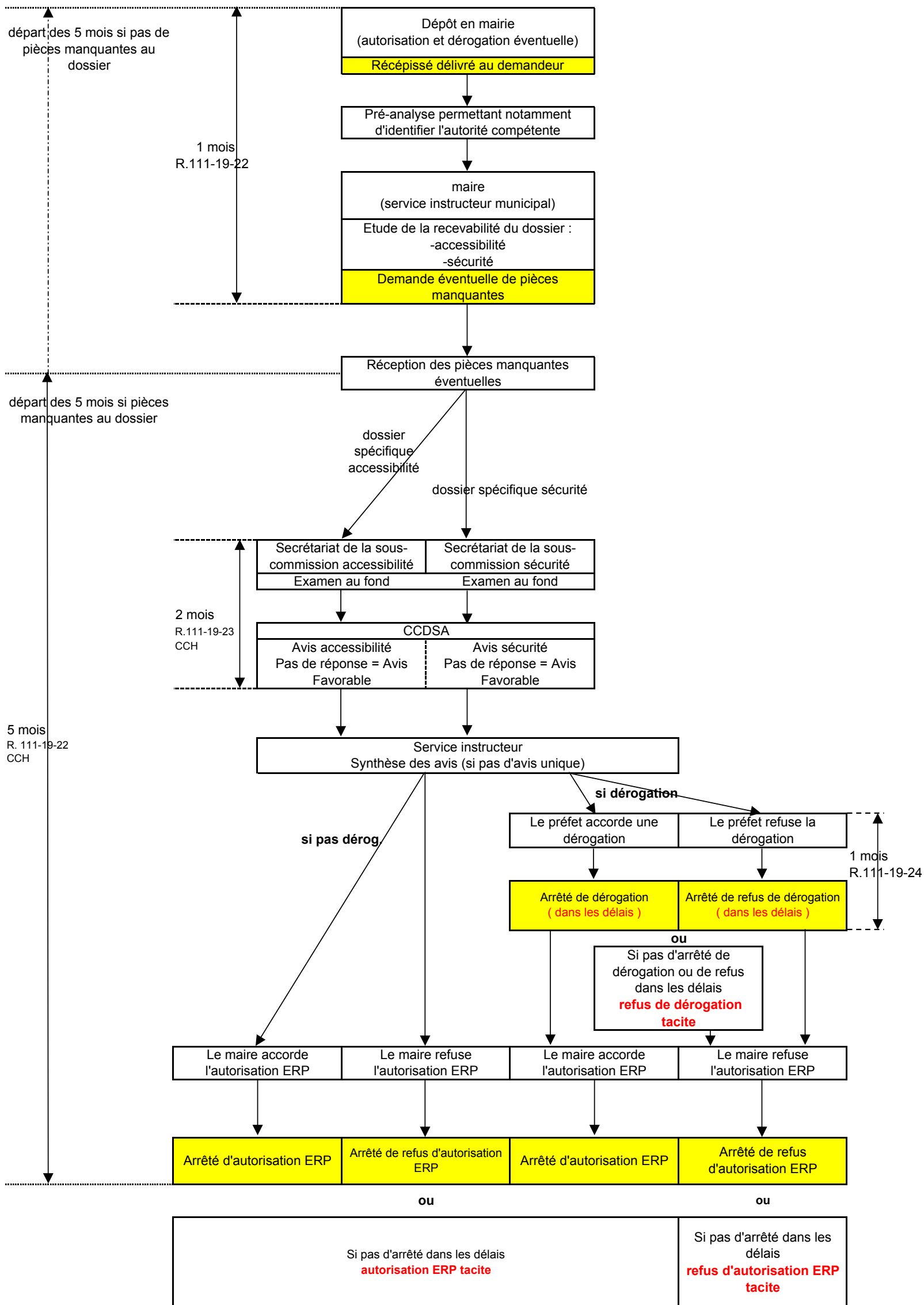


Annexe 4

AUTORISATION DE CONSTRUIRE, D'AMENAGER OU MODIFIER UN ERP (CCH Art. L.111-8), avec ou sans dérogation

Cas d'une autorisation d'ERP sans PC pour un ERP

Autorisation ERP : maire (au nom Etat)
 Dérogation : préfet

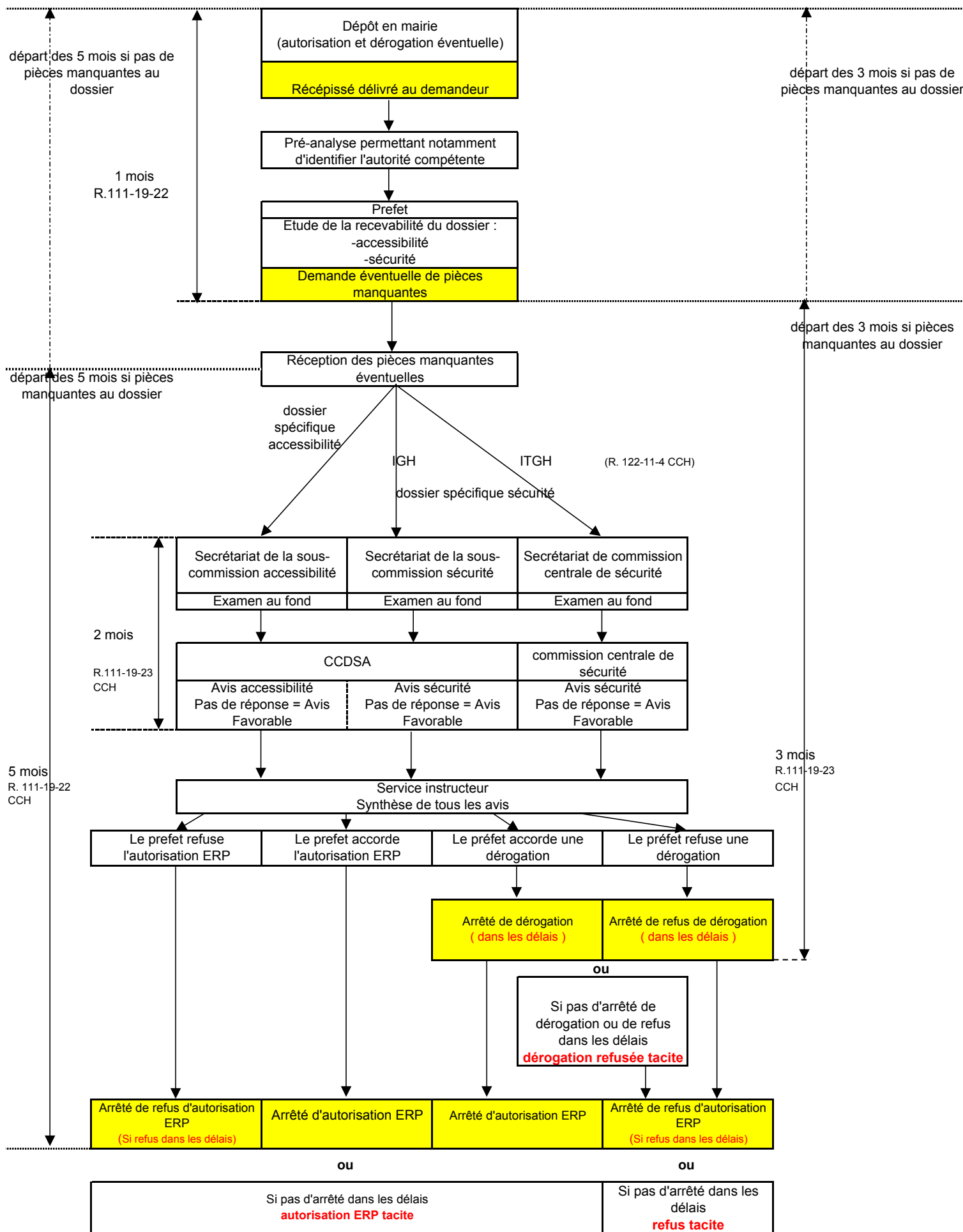


1 autorité compétente
 Autorisation ERP }
 Dérogation } Préfet

Annexe 5

AUTORISATION DE CONSTRUIRE, D'AMENAGER OU MODIFIER UN ERP (CCH Art. L.111-8), avec ou sans dérogation

Cas d'une autorisation d'ERP sans PC pour un ERP situé dans un IGH



Ministère du Logement et de la Ville

**Arche de la Défense - paroi sud
92055 La Défense cedex**

**Mise à jour et Questions/Réponses :
www.logement.gouv.fr**